

| | | | | | | | | | | | |
|-------------------|-------------------|------|------|------|------|---------|------|-----------------------|----------|------|------|
| 佐倉市、四街道市、酒々井町葬祭組合 | | | | | 番号 | R 6 - 9 | | 提出年月日 | 令和 年 月 日 | | |
| 管理者 | 副管理者 | 副管理者 | 事務局長 | 主幹 | 班長 | 班長 | 班員 | 班員 | 設計者 | 関係合議 | |
| | | | | | | | | | | | |
| 年度科目 | 令和 7 年度 | | | 会計区分 | 一般会計 | | 科目 | 第3款 | 第1項 | 第1目 | 第12節 |
| 緑地帯管理業務委託 | | | | | | | | | | 設計書 | |
| 場所 | 千葉県佐倉市大蛇町790番地4 外 | | | | 方法 | 委託 | 履行期間 | 令和7年4月1日から令和8年3月31日まで | | | |
| 委託費総額 | | | | | 一金 | | | | | | 円 |
| 内訳 | 委託価格 | | | | 一金 | | | | | | 円 |
| | 消費税相当額 | | | | 一金 | | | | | | 円 |

総 括

| 業 種 ・ 種 別 | | 単 位 | 数 量 | 単 価 | 金 額 | 摘 要 |
|-----------|---------|-----|-----|-----|-----|------------------|
| 業務委託費 | | | | | | |
| | 緑地帯管理業務 | 式 | 1 | | | 内訳書 (その1)及び(その2) |
| | | | | | | |
| | | | | | | |
| | | | | | | |
| | | | | | | |
| | | | | | | |
| 直接委託費 | | | | | | |
| | 共通仮設費 | 式 | 1 | | | |
| 純委託費 | | | | | | |
| | 業務管理費 | 式 | 1 | | | |
| 委託原価 | | | | | | |
| | 一般管理費 | 式 | 1 | | | |
| 委託価格 | | | | | | |
| | 消費税相当額 | 式 | 1 | | | |
| 委託費総額 | | | | | | |

内 訳 書 (その1)

緑地帯管理業務

内 訳

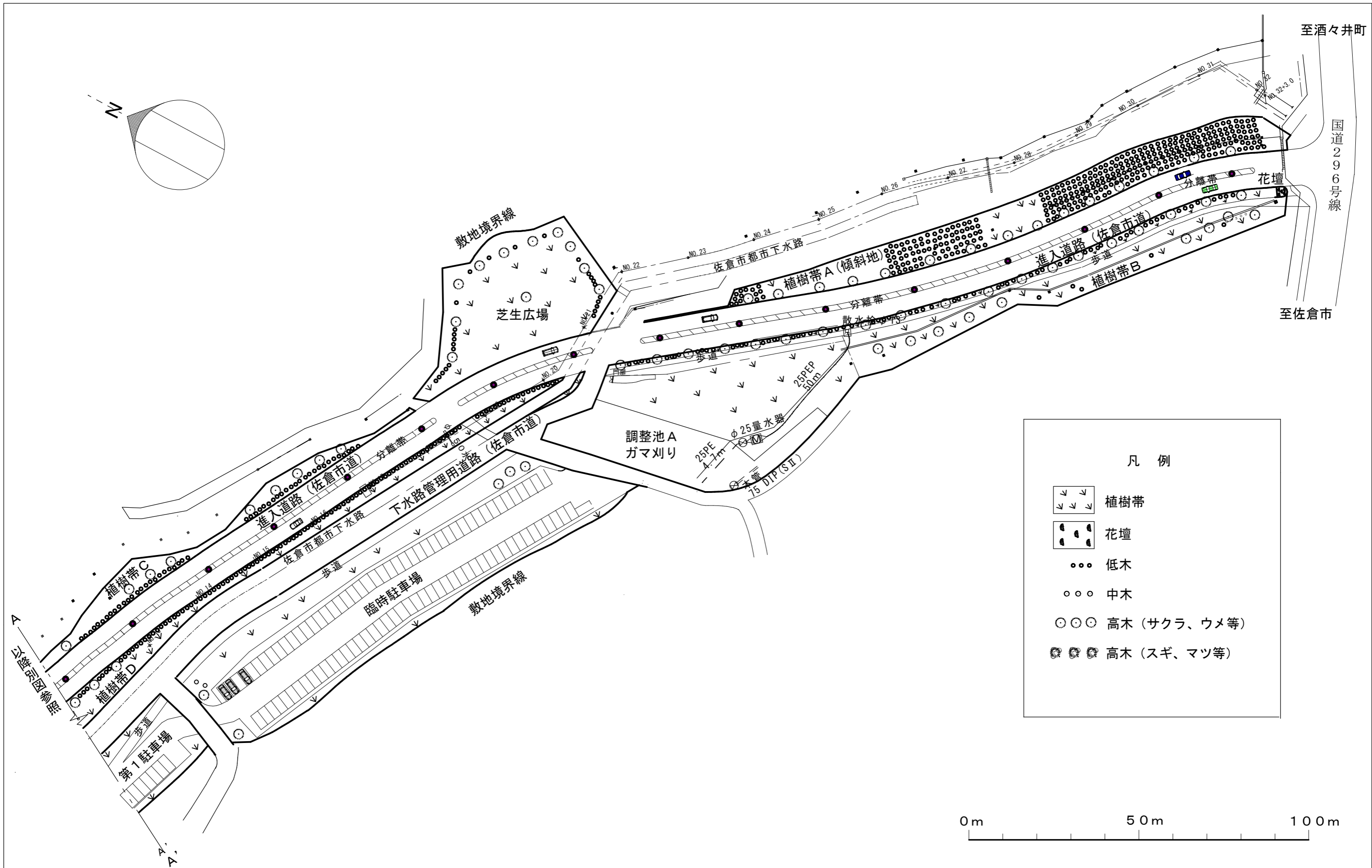
| 名 称 | 規 格 | 単 位 | 数 量 | 単 価 | 金 額 | 摘 要 |
|----------------|----------------|----------------|--------|-----|-----|-----|
| 緑地帯管理業務 | | | | | | |
| (1) アスファルト清掃工 | | m ² | 39,000 | | | |
| (2) 清掃工 | | m ² | 1,100 | | | |
| (3) 除草工(清掃工含む) | 肩掛式 | m ² | 29,330 | | | |
| | 傾斜地肩掛式 | m ² | 18,270 | | | |
| | ハンドガイド式 | m ² | 8,250 | | | |
| | 人力抜根除草 | m ² | 3,945 | | | |
| (4) 芝生 | 目土 | m ² | 2,000 | | | |
| | 施肥 | m ² | 2,000 | | | |
| | エアレーション | m ² | 2,000 | | | |
| | 芝刈り | m ² | 6,000 | | | |
| (5) 樹木剪定・刈込み | 低木 1.5m未満 | m ² | 2,280 | | | |
| | 中木 1.5m以上～4m未満 | 本 | 60 | | | |
| | 高木 4m以上 | 本 | 33 | | | |
| | 垣根 3m程度 | m ² | 30 | | | |
| 小計 | | | | | | |

内 訳 書 (その2)

緑地帯管理業務

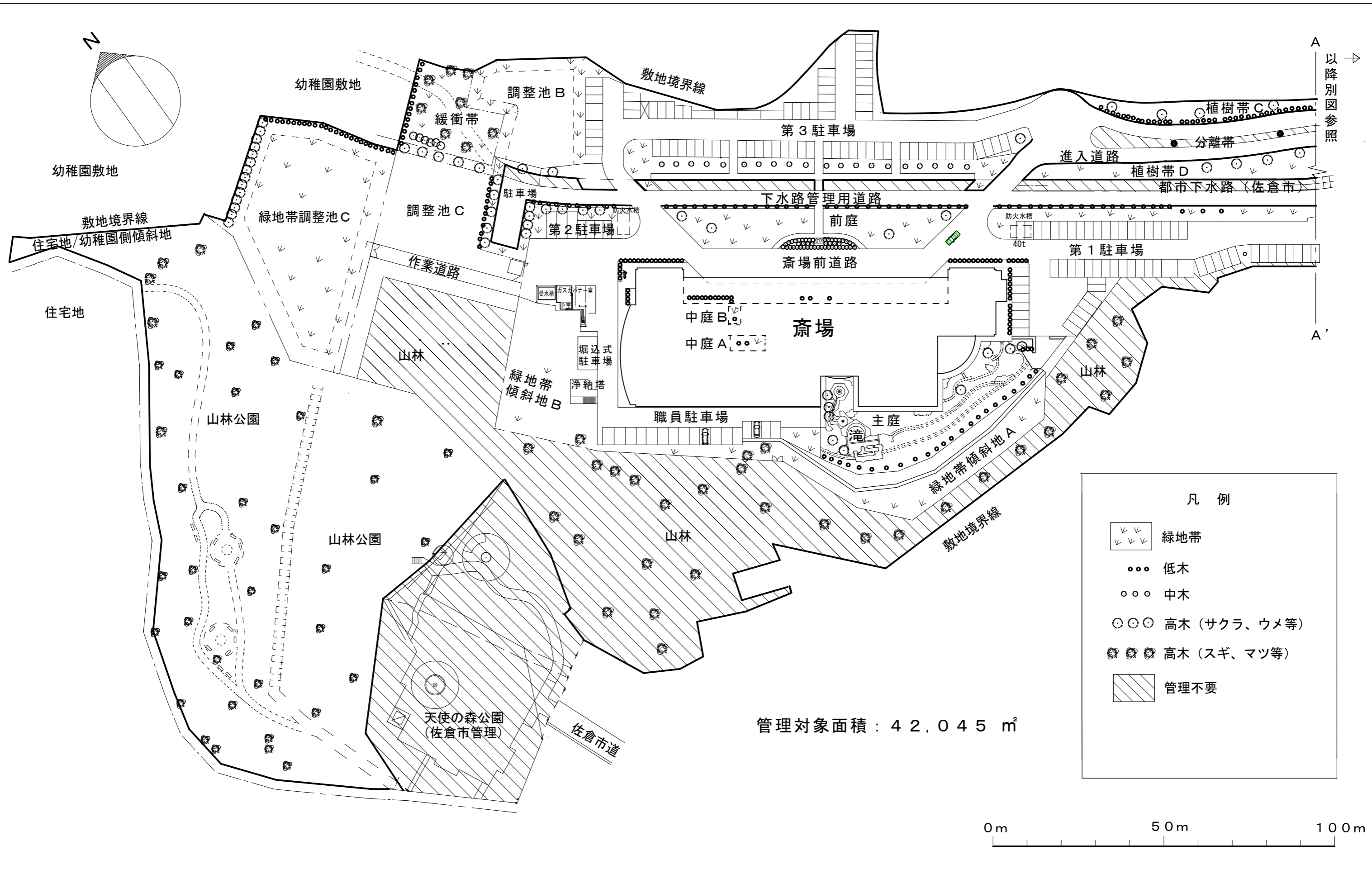
内 訳

| 名 称 | 規 格 | 単 位 | 数 量 | 単 価 | 金 額 | 摘 要 |
|------------------|--------------|----------------|-------|-----|-----|-----|
| (6) 病虫害防除 | 中木 農薬散布 | 本 | 37 | | | |
| (7) 苔駆除 | 苔 駆除剤散布 | m ² | 1,000 | | | |
| (8) 花壇 | 地ごしらえ | m ² | 42 | | | |
| | 施肥 | m ² | 42 | | | |
| | 花植込み | m ² | 42 | | | |
| | 人力抜根除草 | m ² | 70 | | | |
| (9) ガマ刈込み | ガマ刈込み | m ² | 900 | | | |
| (10) 刈草等ゴミ運搬処理 | | m ³ | 296 | | | |
| (11) その他、倒木撤去処分等 | 高木2本程度の撤去処分等 | 本 | 2 | | | |
| 小計 | | | | | | |
| | | | | | | |
| | | | | | | |
| | | | | | | |
| | | | | | | |
| 合計 | | | | | | |



佐倉市、四街道市、酒々井町葬祭組合さくら斎場

| | | |
|----------------|--------------------------|-----------|
| 担当部署名 施設整備班 | 件名 緑地帯管理業務委託 | 図面作成 |
| 縮尺 | 図面名称 さくら斎場管理敷地 平面図(1) | 図面番号 1 |



佐倉市、四街道市、酒々井町葬祭組合さくら斎場

| | | |
|----------------|--------------------------|-----------|
| 担当部署名 施設整備班 | 件名 緑地帯管理業務委託 | 図面作成 |
| 縮尺 | 図面名称 さくら斎場管理敷地 平面図(2) | 図面番号 2 |

参考写真1



① 植樹帯A（傾斜地）



② 進入道路（佐倉市道）



③ 植樹帯B・進入路入口花壇



④ 植樹帯B



⑤ 下水路管理用道路・植樹帯D



⑥ 芝生広場



⑦ 調整池A(1)



⑧ 調整池A(2)



⑨ 臨時駐車場



⑩ 第1駐車場(1)



⑪ 第1駐車場(2)



⑫ 第2駐車場

参考写真2



⑬ 職員駐車場



⑭ 第3駐車場



⑮ 前庭



⑯ 前庭・下水道管理用道路



⑰ 斎場(建物)周り



⑱ 斎場(建物)周り



⑲ 中庭A



⑳ 中庭B



㉑ 主庭(1)



㉒ 主庭(2) 滝



㉓ 主庭(3)

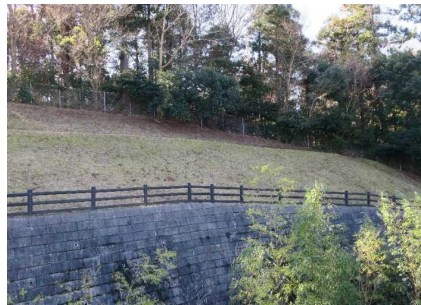


㉔ 第1駐車場・主庭

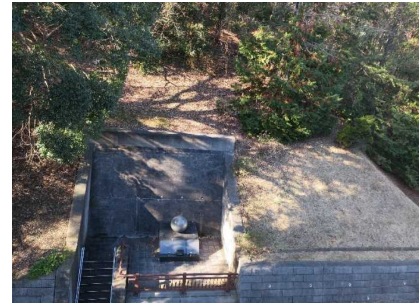
参考写真 3



㉔ 緑地傾斜地 A (1)



㉕ 緑地傾斜地 A (2)



㉖ 緑地傾斜地 B (浄納塔)



㉗ 調整池 B



㉘ 調整池 C・緑地帯調整池 C



㉙ 山林公園 (中央遊歩道)



㉚ 斎場 (建物) 前



㉛ 住宅地/幼稚園側傾斜地